

序号 SUITE	重点尺寸 Major Dimension	工具 TOOL
△		卡尺
△		投影机
△		投影机
△		投影机
△		投影机
△		卡尺
△		投影机
△		投影机
△		卡尺
△		卡尺

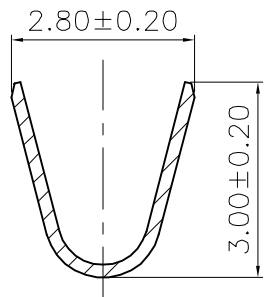
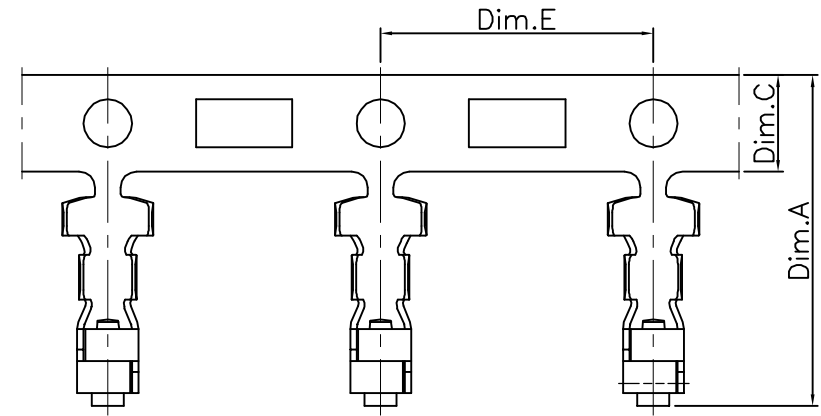
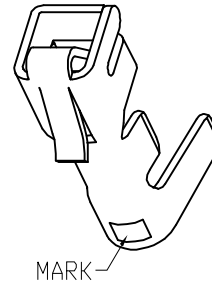
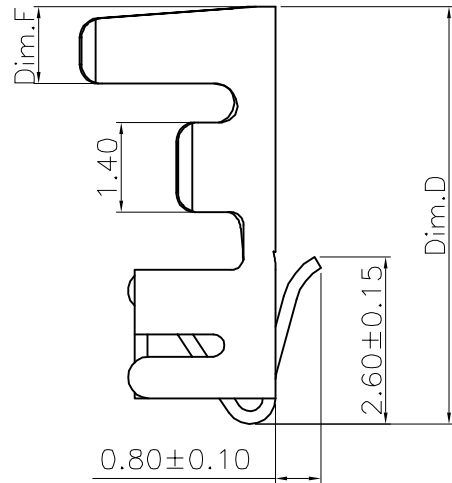
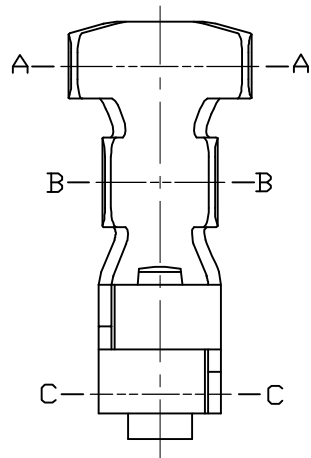
PART NO	Dimensions		
	A	B	C
ZL2503-Y-2P	2.50	7.40	5.80
ZL2503-Y-3P	5.00	9.90	8.30
ZL2503-Y-4P	7.50	12.40	10.80
ZL2503-Y-5P	10.00	14.90	13.30
ZL2503-Y-6P	12.50	17.40	15.80
ZL2503-Y-7P	15.00	19.90	18.30
ZL2503-Y-8P	17.50	22.40	20.85
ZL2503-Y-9P	20.00	24.90	23.30
ZL2503-Y-10P	22.50	27.40	25.80
ZL2503-Y-11P	25.00	29.90	28.30
ZL2503-Y-12P	27.50	32.30	30.85
ZL2503-Y-13P	30.00	34.80	33.30
ZL2503-Y-14P	32.50	37.40	35.75
ZL2503-Y-15P	37.50	40.00	38.30
ZL2503-Y-16P	40.00	42.70	41.00
ZL2503-Y-17P	42.50	45.00	43.35
ZL2503-Y-18P	45.00	47.70	46.00
ZL2503-Y-19P	47.50	50.10	48.45
ZL2503-Y-20P	50.00	52.60	50.85

说明:

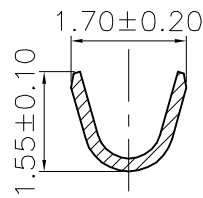
- 1、产品料号: ZL2503-Y
- 2、产品材质: PA66 UL94V-2
- 3、额定电压: 250V. AC/DC
- 4、额定电流: 3A
- 5、耐压值: 1000AC/minute
- 6、接触电阻: 20mΩ (MAX)
- 7、绝缘电阻: 1000MΩ (MIN)
- 8、使用温度: -25° C ~ +85° C

修改 记录	PA	08/7/11	初版发行			~ 3	±0.06	图号 FILE NO.	ZL2503-Y	绘图 DRAWN	康靖	材质 MATL	PA66	颜色 COLOR	白色	SIZE	A4	
	版次 REC	日期 DATE	变更内容 MODIFICATION DRAWN	改变 DRAWN	核准 APPROVED	10 ~ 20	±0.15	品名 TITLE	XH2.5孔座	审核 CHECKED	连加洋	单位 UNIT	mm	比例 SCALE	1:1			
						20 ~ 30	±0.20	料号 PART NO.	ZL2503-Y	核准 APPROVED			ZL2503-2PS					
						30 ~	±0.30	模具号 MOLD NO.	XXXX	页数 SHEET	1/1							

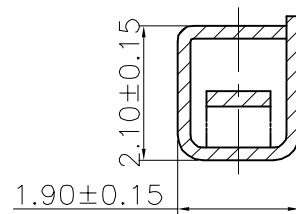
REV.	ECN NO.	LOCAS.	DESCRIPTION	DATE	DESIGN
1.05			应客户要求修改尺寸标注	2007.01.13	曹国辉



SECTION A-A



SECTION B-B



SECTION C-C

技术要求:

- 1) 材质: 磷青铜; 厚度: 0.20mm.
- 2) 电镀要求: 镀锡100U"以上。
- 3) 额定电压: 250VAC/DC.
- 4) 额定电流: 2.0A.
- 5) 接触电阻: ≤30mΩ.
- 6) 适用条件: 温度-25到+85摄氏度, 相对湿度93%。

ZL2503-2PS

DRAW NO.	IT-05-0096	DATE	2007.01.13	MATERIAL:	见技术要求	DRAW NAME:	
DESIGN:	曹国辉	FINISH:	见技术要求	CUSTOMER DRAWING			
CHECK:		FILE:		MODEL:			
REVIEW:		P/N.		UNIT:	SHEET:		
APPROVED		REV. 1.05	SCALE N/A	mm	1/1		

品名	DIM. A	DIM. C	DIM. D	DIM. E	DIM. F	插入力	拔出力	耐久六次 后拔出力
	9.30	2.50	6.20±0.25	8.00	1.05	0.3-0.5kgf	≥0.25kgf	≥0.17kgf

DIM	TOL	DIM	TOL
X.		X*	
X.X	±0.20	X.X*	
X.XX	±0.15	X.XX*	
X.XXX	±0.10	X.XXX*	