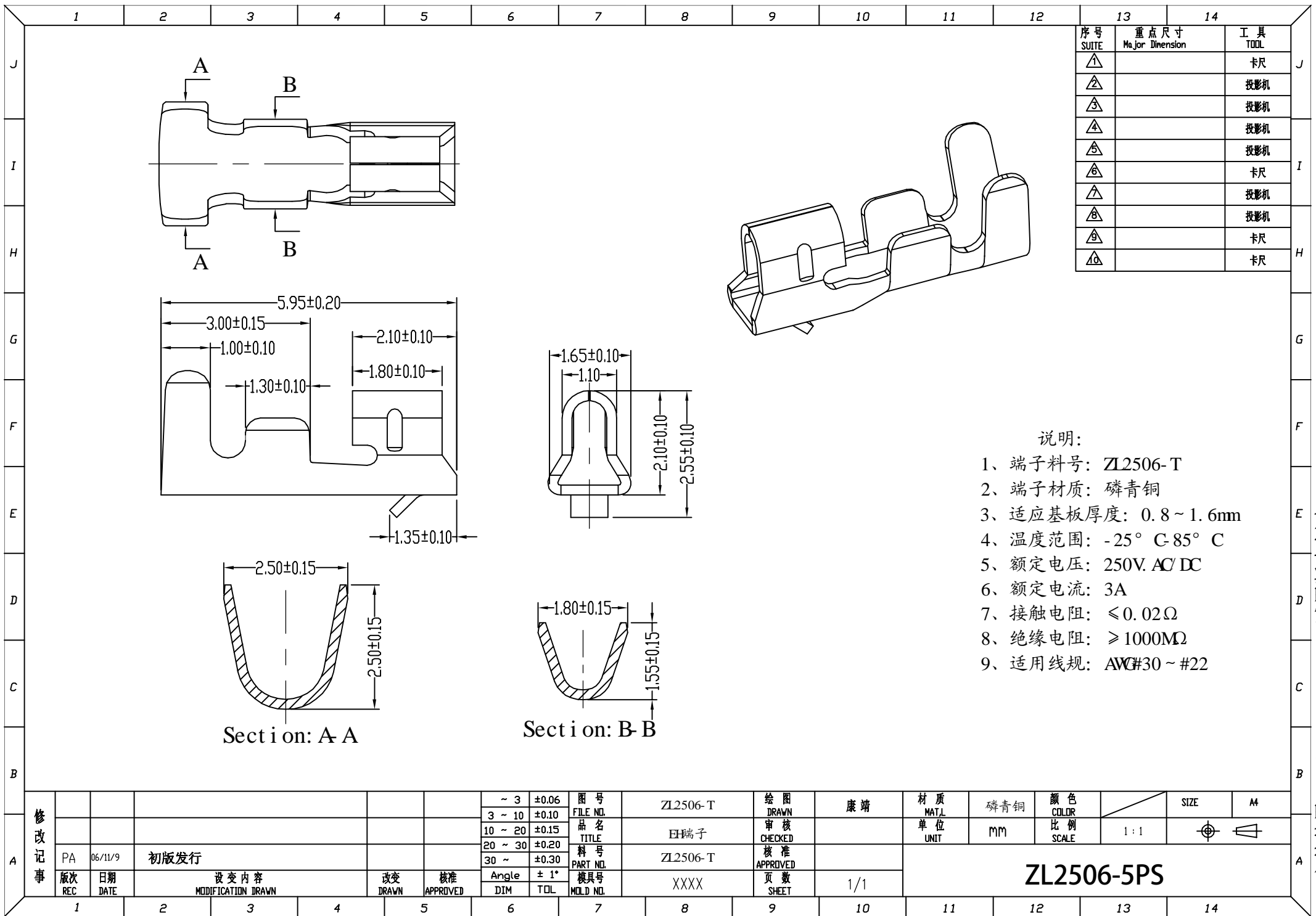


序号 SUITE	重点尺寸 Major Dimension	工具 TOOL
△		卡尺
△		投影机
△		投影机
△		投影机
△		投影机
△		卡尺
△		投影机
△		投影机
△		卡尺
△		卡尺

PART NO	Dimensions		
	A	B	C
ZL2506-Y-2P	2.50	7.00	5.45
ZL2506-Y-3P	5.00	9.50	7.95
ZL2506-Y-4P	7.50	12.00	10.45
ZL2506-Y-5P	10.00	14.50	12.90
ZL2506-Y-6P	12.50	17.00	15.45
ZL2506-Y-7P	15.00	19.50	17.90
ZL2506-Y-8P	17.50	22.00	20.40
ZL2506-Y-9P	20.00	24.50	23.00
ZL2506-Y-10P	22.50	27.00	25.45
ZL2506-Y-11P	25.00	29.50	28.00
ZL2506-Y-12P	27.50	32.15	30.50
ZL2506-Y-13P	30.00	34.50	32.90

- 说明:
- 1、产品料号: ZL2506-Y
 - 2、塑胶材质: PA66 UL94V-0
 - 3、额定电压: 250V AC/DC
 - 4、额定电流: 2.5A
 - 5、耐压值: 800AC/ni nut e
 - 6、接触电阻: 10mΩ (MAX)
 - 7、绝缘电阻: 1000MΩ (MIN)
 - 8、使用温度: -25° C~ +85° C

修改 记录	PA	08/09/27	初版发行			~ 3	±0.06	图号 FILE NO.	ZL2506-Y	绘图 DRAWN	康靖	材质 MATL	PA66	颜色 COLOR	白色	SIZE	A4	
	版次 REC	日期 DATE	变更内容 MODIFICATION DRAWN	改变 DRAWN	核准 APPROVED	3 ~ 10	±0.10	品名 TITLE	EH2.50孔座	审核 CHECKED		单位 UNIT	MM	比例 SCALE	1:1			
						20 ~ 30	±0.20	料号 PART NO.	ZL2506-Y	核准 APPROVED			ZL2506-5PS					
						30 ~	±0.30	模具号 MOLD NO.	XXXX	页数 SHEET	1/1							
						Angle DIM	± 1° TOL											



序号 SUITE	重点尺寸 Major Dimension	工具 TOOL
△		卡尺
△		投影机
△		投影机
△		投影机
△		投影机
△		卡尺
△		投影机
△		投影机
△		卡尺
△		卡尺

说明:

- 1、端子料号: ZL2506-T
- 2、端子材质: 磷青铜
- 3、适应基板厚度: 0.8~1.6mm
- 4、温度范围: -25° C~85° C
- 5、额定电压: 250V. AC/ DC
- 6、额定电流: 3A
- 7、接触电阻: ≤ 0.02Ω
- 8、绝缘电阻: ≥ 1000MΩ
- 9、适用线规: AWG#30 ~ #22

修改 记录	PA	06/11/9	初版发行			~ 3	±0.06	图号 FILE NO.	ZL2506-T	绘图 DRAWN	康靖	材质 MAT'L	磷青铜	颜色 COLOR	SIZE	A4
	版次 REC	日期 DATE	设变内容 MODIFICATION DRAWN	改变 DRAWN	核准 APPROVED	10 ~ 20	±0.15	品名 TITLE	5Pin端子	审核 CHECKED		单位 UNIT	MM	比例 SCALE	1:1	⊙
						20 ~ 30	±0.20	料号 PART NO.	ZL2506-T	核准 APPROVED		ZL2506-5PS				
						30 ~	±0.30	模具号 MOLD NO.	XXXX	页数 SHEET	1/1					