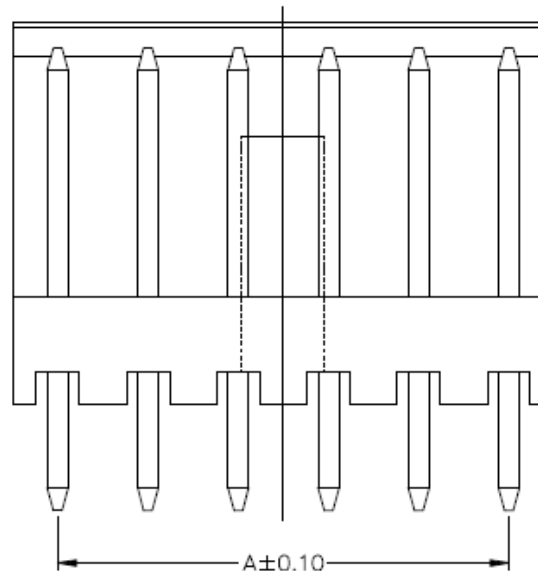
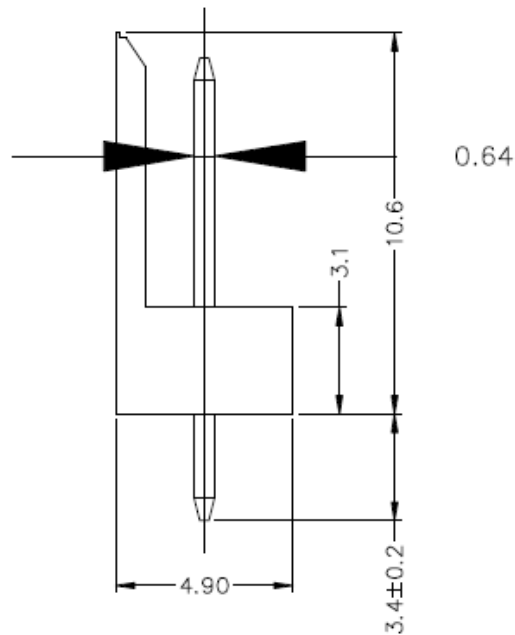
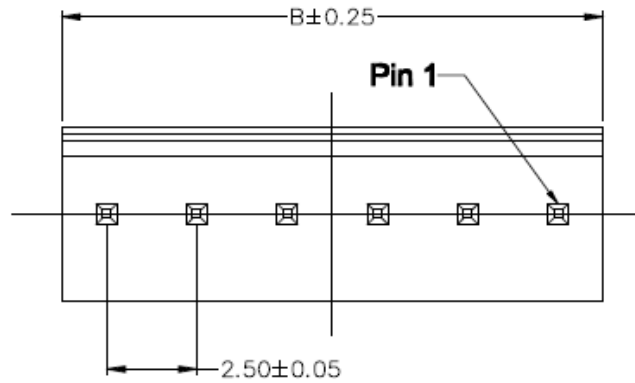


Part No	A	B
EI-2A	2.5	5.0
EI-3A	5.0	7.5
EI-4A	7.5	10.0
EI-5A	10.0	12.5
EI-6A	12.5	15.0
EI-7A	15.0	17.5
EI-8A	17.5	20.0
EI-9A	20.0	22.5
EI-10A	22.5	25.0
EI-11A	25.0	27.5
EI-12A	27.5	30.0



#### ■ 技术参数 (SPECIFICATIONS)

- ◆ 极数: 2~20  
Poles: 2~20
- ◆ 适用线规: AWG#28~#22  
Applicable wire: AWG#28~#22
- ◆ 额定电压: AC,DC,250V(50HZ有效值)  
Voltage rating: AC,DC,250V(200HZ)
- ◆ 额定电流: 3.0A,AC,DC  
Current rating: 3.0A,AC,DC
- ◆ 耐压值: 1000V AC/minute  
Withstand voltage: 1000V AC/minute
- ◆ 工作温度:  $-25^{\circ}\text{C} \sim +85^{\circ}\text{C}$   
Working Temperature:  $-25^{\circ}\text{C} \sim +85^{\circ}\text{C}$
- ◆ 绝缘电阻:  $\geq 1000 \text{ M}\Omega$   
Insulation resistance:  $\geq 1000 \text{ M}\Omega$
- ◆ 接触电阻:  $\leq 0.02 \Omega$   
Contact resistance:  $\leq 0.02 \Omega$

#### ■ 材料 MATERIAL

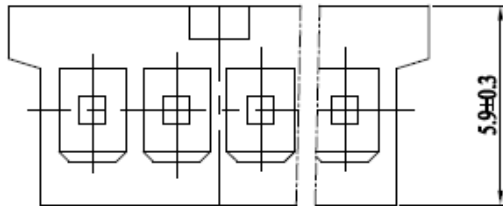
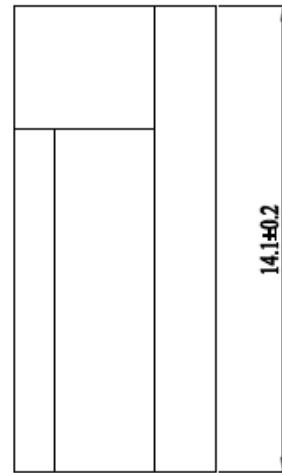
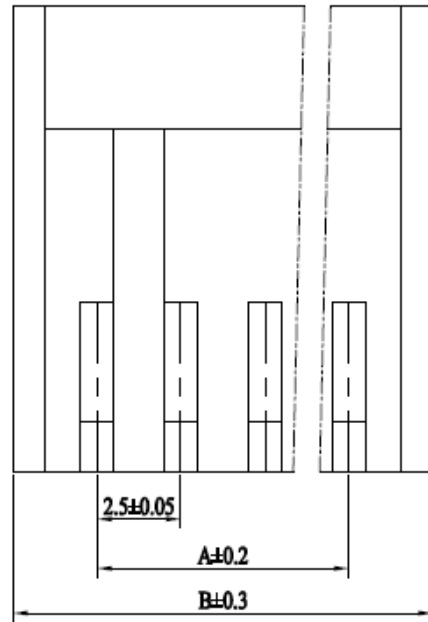
- ◆ PIN 针: 黄铜  
PIN Material: Brass

#### 针座 (Wafer)

- ◆ 材质: PA66, UL 94V-0  
Material: PA66, UL94-0

GENERAL TOLERANCE		SCALE	DRAWN	DATE	DWG. NO.	TITLE	REV.
XX. $\pm 0.25$	XXX. $\pm 0.40$	5=1	CHECK	DATE	PARTS NO. <b>ZL2541-A</b>	<b>成品图</b>	B
X. $\pm 0.20$	.XXX $\pm 0.05$	UNIT	APPROVE	DATE			SHEET
.X $\pm 0.15$	X.' $\pm 2'$	MM					1/1
.XX $\pm 0.08$	.X' $\pm 1'$	SIZE					
		A4					

孔数	A	B
2	2.5	7.3
3	5.0	9.8
4	7.5	12.3
5	10.0	14.8
6	12.5	17.3
7	15.0	19.8
8	17.5	22.3
9	20.0	24.8
10	22.5	27.3
11	25.0	29.8
12	27.5	32.3



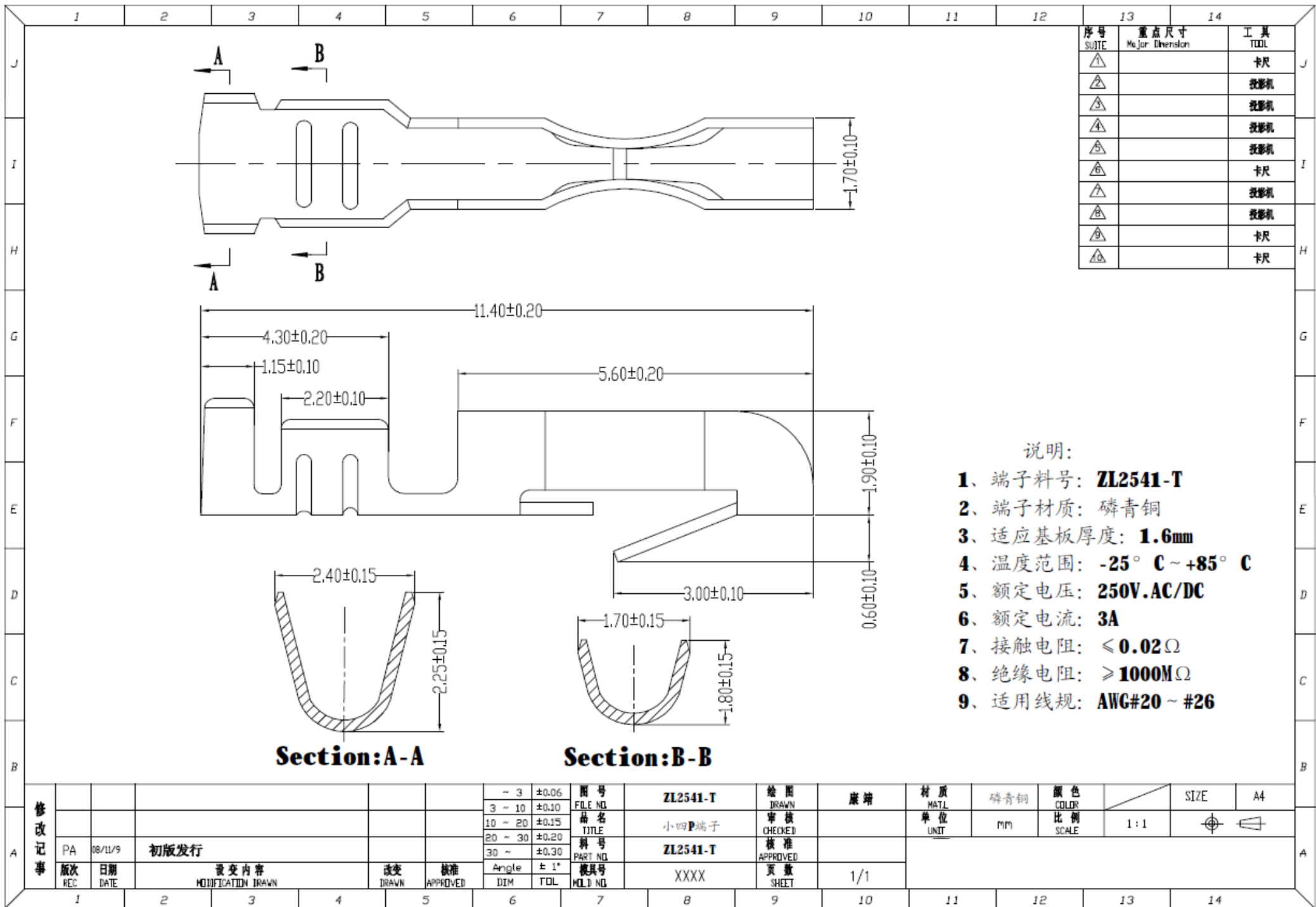
■ 技术参数 (SPECIFICATIONS)

- ◆ 额定电压: 250V AC DC  
Voltage rating: 250V AC DC
- ◆ 额定电流: 3.0A AC DC MAX  
Current rating: 3.0A AC DC MAX
- ◆ 耐压值: 1000V AC/minute  
Withstand voltage: 1000V AC/minute
- ◆ 绝缘电阻: 1000MΩ MIN  
Insulation resistance: 1000MΩ MIN
- ◆ 接触电阻: 0.02Ω MAX  
Contact resistance: 0.02Ω MAX
- ◆ 工作温度: -25°C ~ +85°C  
Working Temperature: -25°C ~ +85°C
- ◆ 适用线规: AWG#22~#28  
Applicable Wire: AWG#22~#28
- ◆ 间距: 2.5 mm  
Pitch: 2.5 mm

■ 材料 (MATERIAL)

- ◆ 外壳: 尼龙66  
Housing: PA66

GENERAL TOLERANCE		SCALE	DRAWIN	赵阿权	DATE	2014. 11. 25	DWG. NO.	TITLT.	REV.
XX. ±0.25	XXX. ±0.40	UNIT mm	CHECK	丁泽宝	DATE	2014. 11. 25	PARTS NO <b>ZL2541-Y</b>	成品图	A
X. ±0.20	.XXX ±0.05		APPROVE	樊启育	DATE	2014. 11. 25			SHEET. 1/1
.X ±0.15	X° ±2°	SIZE A4							
XX ±0.10	.X° ±1°								



序号 SITE	重点尺寸 Major Dimension	工具 TOOL
△		卡尺
△		投影机
△		投影机
△		投影机
△		投影机
△		卡尺
△		投影机
△		投影机
△		卡尺
△		卡尺

说明:

- 1、端子料号: **ZL2541-T**
- 2、端子材质: 磷青铜
- 3、适应基板厚度: **1.6mm**
- 4、温度范围: **-25° C ~ +85° C**
- 5、额定电压: **250V.AC/DC**
- 6、额定电流: **3A**
- 7、接触电阻: **≤ 0.02Ω**
- 8、绝缘电阻: **≥ 1000MΩ**
- 9、适用线规: **AWG#20 ~ #26**

修改 记事	版次 REC	日期 DATE	变更内容 MODIFICATION DRAWN	改变 DRAWN	核准 APPROVED	~ 3	±0.06	图号 FILE NO	ZL2541-T	绘图 DRAWN	麻端	材质 MATL	磷青铜	颜色 COLOR	SIZE	A4
						3 ~ 10	±0.10									
PA	08/11/9	初版发行				10 ~ 20	±0.15	品名 TITLE	小四P端子	审核 CHECKED		单位 UNIT	mm	比例 SCALE	1:1	
						20 ~ 30	±0.20									
						30 ~	±0.30									
						Angle	± 1°									
版次 REC	日期 DATE	变更内容 MODIFICATION DRAWN	改变 DRAWN	核准 APPROVED		DIM	TOL	模具号 MOLD NO	XXXX	页数 SHEET	1/1					